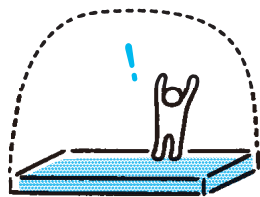


チア!アートが応援できる3つのこと

## 空間づくりの提案



## 人に寄り添った ツールの開発



## 繋がるプラット フォームづくり



## 互助会員の募集

アートプロジェクト・調査・研究会に参加して活動を支援してくださる方を募集します。

### 特典

- ・主催研究会やワークショップを優待価格でご案内
- ・アートプロジェクトなどの情報をご案内

### 入会金・年会費

〈個人〉入会金 3,000円・年会費 5,000円

〈団体〉入会金1口 10,000円・年会費1口 20,000円

※ 団体会員は1口あたり2名まで(何口でもご加入可能)

### 入会方法

入会を希望の方は、下記お問い合わせ先にご連絡ください

(所属・会員種類・氏名・メールアドレス・電話番号を明記ください)

## 医療機関・福祉施設の方へ

現場の環境に課題を感じている方などお気軽にご相談ください!

寄付によって活動をご支援くださる方も募っています!

### お問い合わせ

特定非営利活動法人チア・アート

〈住所〉 〒305-8574

茨城県つくば市天王台1-1-1 筑波大学芸術学系棟

〈MAIL〉 info@cheerart.jp

〈TEL〉 090-6475-3954

〈URL〉 <https://www.fb.me/cheerart.jp>



私たちは  
アートで  
医療や福祉を  
応援します

チア!アート  
CHEER!ART

## チア!アートとは?

医療や福祉の現場を、機能的で合理的なだけでなく、人の生きる力を引き出し、自分らしい生き方が出来る環境にしたい。そんな想いからチア!アートは生まれました。

私たちは、施設を利用する方、職員、地域の方と関係性を築きながら、現場に潜む問題や、それを解決する創造的な方法を探っていきたいと思っています。そして、医療や福祉の現場を元気にする・応援するアートやデザインを展開していきます。



# 1

## 空間改修や アートプロジェクト の実施



病室の一室を患者さんの居場所として改修した患者図書室  
「桐の葉文庫」/ 筑波大学附属病院 (2015)

環境の特徴や課題を診断し、改修やデザイン、アートによる改善を行います。「桐の葉文庫」は、気分転換できる居場所が少ない病院で、患者さんが病室を離れ、落ち着いた時間を過ごせるように作りました。生命力や五感に訴える家具や壁画を設えました。

# 2

## 療養生活を支援 する製品やツール の開発・販売



入院中の食事を美味しく楽しいものに改善するための  
「滑り止めトレイシート」/ 筑波メディカルセンター病院 (2008)

療養生活を支援するための製品、家具、プログラムの開発・販売を行います。この滑り止めトレイシートは食事を鮮やかに引き立てつつ、認知症の方がご飯に集中出来るように配慮されています。摂食・嚥下を専門とする病院職員と一緒に開発しました。

# 3

## 研究会や ワークショップの開催



職員と作り手が一緒に療養環境について考えるイベント  
「アートカフェ」/ 筑波メディカルセンター病院 (2012-)

医療・福祉現場でのアートやデザインのあり方や環境改善の方法について、みんなで考え、学びあえる場やプラットフォームを作ります。これまで、「アートカフェ」「病院のアートを育てるために」などのシンポジウムやツアーを実施しました。